

保健事業のご案内

皆さんの健康づくりをサポートします！

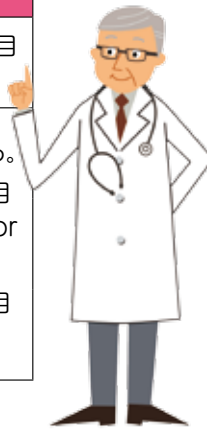
当組合は皆さんやご家族の健康づくりをサポートするため、さまざまな事業を行っています。
ぜひご利用いただき、自身の健康維持・改善にお役立てください。

健康診断の費用補助

健診は健康管理の基本です。年に1回は必ず受診し、自分の体の状態をしっかり把握しましょう。

- 休業中で会社の健診を受診できない被保険者の方を対象に、健診を実施します。ご希望の方は、本年11月30日（木）までに当組合にご連絡ください。
- 被扶養者、任意継続被保険者の方は、5月中旬にご自宅に送付される「健診のご案内」に従って受診してください。

対象者	内容
被保険者	会社で実施する健診において、法定項目以外の検査費用の一部を補助する。
休業中の被保険者	組合指定の検査項目に対し、全額補助する。
被扶養者 *40歳未満は配偶者のみ	40歳以上：一般健診項目+がん検診項目 (胃・大腸・前立腺・乳房 or 子宮頸部)
任意継続被保険者	40歳未満：一般健診項目+がん検診項目 (乳房 or 子宮頸部)



検診の費用補助

健診は受けた後が重要です。健診結果が「要治療」の場合は医療機関を受診し、「再検査」「精密検査」の場合は二次検診と速やかに行動に移しましょう。また、今年度から脳ドックの費用補助を実施します。特に脳卒中の危険因子である高血圧、高血糖、脂質異常に該当する方は、積極的に受診しましょう。

項目	対象者	補助金額	申請期限・方法
二次検診	<ul style="list-style-type: none"> ●被保険者 ●被扶養者 *40歳未満は配偶者のみ ●任意継続被保険者 	上限 5,000円	<ul style="list-style-type: none"> ●平成30年3月30日（金）組合必着 ●「二次検診補助金交付申請書」*に、領収書、診療明細書、健診結果を添付し、当組合に提出する。添付書類は、原本・写しいずれも可。
NEW 脳ドック	<ul style="list-style-type: none"> ●被保険者 *任意継続被保険者を除く 	上限 20,000円	<ul style="list-style-type: none"> ●平成30年3月30日（金）組合必着 ●「脳ドック補助金交付申請書」*に、領収書、検査結果を添付し、当組合に提出する。添付書類は、原本・写しいずれも可。

*申請用紙は、当組合ホームページからダウンロードしてください。

[ミサワ健保 補助金申請](#)

[検索](#)

(注) 脳ドックの検査には、MRI、MRA、CT、超音波検査などがあり、医療機関によって検査方法が異なります。受診する際は、検査方法を確認のうえ、医療機関を選んで受診しましょう。

保健指導・健康相談

生活習慣改善指導

生活習慣病の発症リスクが高い被保険者・被扶養者の方を対象に、医師、保健師などが生活習慣の改善をサポートします。自分一人で漠然とチャレンジするよりも、大きな効果が期待できます。対象になった被保険者の方には、事業所のご担当者を通じてお声かけします。また、被扶養者の方にはお手紙でご案内しますので、積極的にご参加ください。



NEW

シニア世代の方への健康相談

当組合が必要と判断した60～73歳の被保険者・被扶養者の方を対象に、保健師などがご自宅に訪問し、健康相談を行います。また今年度から、ふだんお使いの薬局の薬剤師による健康相談も開始します。対象者の方には、お手紙でご案内しますので、ぜひご参加ください。なお、薬局での健康相談実施にあたり、事前に対象者の氏名を薬局側に提供します。氏名の提供を拒否される方は、本年6月10日までに当組合へご連絡ください。



電話による健康相談・メンタルヘルスカウンセリング（委託先：ティーペック株）

経験豊富な医師や看護師などが、健康・介護・育児の相談に電話で対応します。24時間・年中無休対応、相談料は無料です。また心のお悩みには、臨床心理士など心の専門家が電話、面談、Webにてカウンセリングします。電話、Webでのカウンセリングは無料、面談は5回まで無料です。カウンセリングの受付時間は、当組合ホームページをご確認ください。

専用番号

電話番号は、お配りした『HEALTH 春号』でご確認ください

専用サイト

URL : <http://t-pec.jp/websoudan/>

ユーザー名・パスワードは、お配りした『HEALTH 春号』でご確認ください

健康づくりイベント・情報提供

NEW

健診結果分析冊子「QUPiO」の配付

平成29年度に50歳になられる被保険者・被扶養者の方に、健診結果を分析した冊子「QUPiO」を送付します。ご自宅に届きましたらご確認いただき、ご自身の生活習慣を振り返るきっかけにしてください。



NEW

「ヘルスアップキャンペーン」の開催

運動、食事、禁煙から目標を1つ設定し、3カ月間チャレンジする健康イベントです。本誌7～10ページをご覧ください、ご家族と一緒にご参加ください。

ライフサポート倶楽部

宿泊施設やテーマパーク、スポーツ施設などを特別価格でご利用できます。心身のリフレッシュにご活用ください。詳細は、同封の「ライフサポート倶楽部のご案内」をご覧ください。

その他、ホームページの充実やけんぽ Quiz の開催（本誌12・13ページ参照）、「HEALTH」の発行など、引き続き皆さんの健康づくりに役立つ健康情報をお届けします！