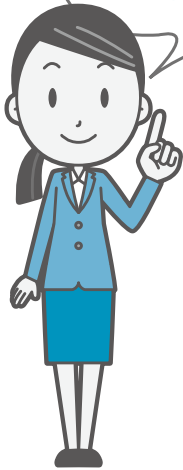


ご家族の異動があったら、届出が必要です

被扶養者資格がないにもかかわらず、当組合の保険証を使って病院にかかった場合、後日、医療費を返還していただくこととなりますのでご注意ください。

こんな場合、被扶養者からはずれます



例① 就職して他の健保組合等の被保険者になった

重要 パート・アルバイト等、短時間勤務をされている方へ

平成 28 年 10 月 1 日から、以下に該当する方は勤務先の健康保険に加入することになりますので、勤務先にご確認ください。

- ①週 20 時間以上勤務
- ②月額賃金 88,000 円 (年収106万円) 以上
- ③勤務期間 1 年以上
- ④勤務先の従業員 501 名以上の企業
- * 学生は除外

例② パート・アルバイト・年金等の収入が
年間 130 万円 (月平均 10 万 8,333 円) を超えた

※ 60 歳以上の方は年間 180 万円 (月平均 15 万円)

例③ 結婚して相手の加入する健保組合等の被扶養者になった

例④ 同居していた義理の親と別居した

届出方法

異動理由の発生日から5日以内に、「被扶養者(異動)届」に、該当する被扶養者の保険証を添付して、在籍事業所(出向している方は出向元)経由で当組合へ提出してください。任意継続被保険者は、当組合へ直接提出してください。

※届出用紙は、当組合ホームページからダウンロードできます。

ミサワ健保 家族の異動

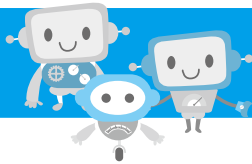
検索

クリック

ご家族の認定基準が変更になりました

平成 28 年 10 月 1 日から、ご家族の範囲や認定に必要な手続き等が変更になりました。詳しくは、当組合ホームページをご覧ください。

第3回 開催



ご家族で参加!! 賞品をゲット!!

けんぽQuiz

専用サイトより「けんぽ Quiz」に参加!!
今回は 10 月からスタートの
「けんぽのここカラダ」から出題します。
詳細は、当組合ホームページ内 10 月 16 日付
「けんぽニュース」の開催案内記事をご覧ください。

●開催期間

平成 28 年 10 月 16 日 (日) ~ 11 月 7 日 (月)

賞品にはずれても…、全問正解者にもれなく
QUO カード (500 円分) をプレゼント!!

防災グッズ▼



賞品 一例



▲体組成計

※上記は賞品の予定です。変更になる可能性がありますので、ご了承のうえご参加ください。